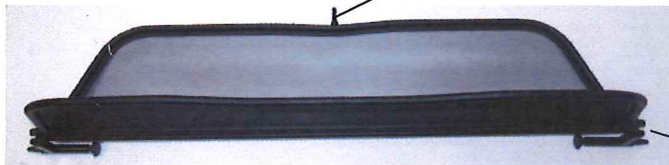


Cabrio Windschott Nissan Micra CC WI1112

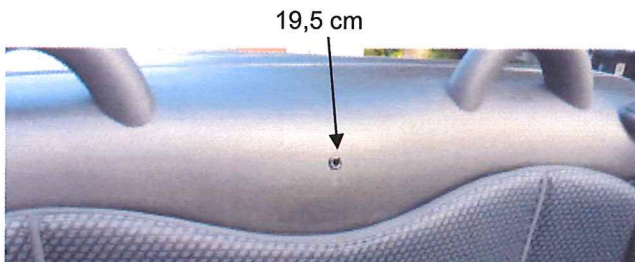


Montagehülse für Heckteil

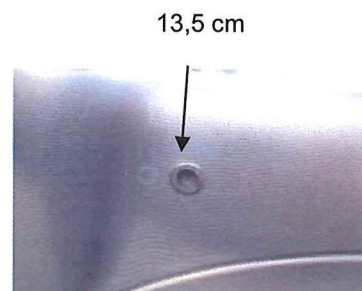


Montagehülse für 2 Seitenteile

Für die hintere mittlere Stiftaufnahme am Windschott wird in der Verkleidung am Heck ein 12mm Loch gebohrt. In das Loch wird die Montagehülse für das Heck eingesteckt. Das Loch wird wie dargestellt mittig in der Breite und 19,5 cm von der Höhe des Heckteils bemessen.



Stiftaufnahme hinten

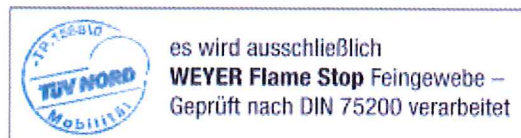
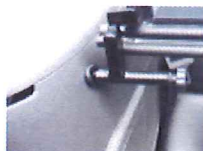
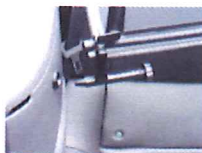


Montage Seitenteile

Das Maß für die Seitenteile ergibt sich bei der Montage, wenn das Windschott mit dem hinteren Stifthalter eingesetzt ist. Bohren Sie an den vorgegebenen Positionen für die Montagehülse an der Seitenverkleidung ein 12mm Loch und setzen Sie die Montagehülsen ein. Die Maße sind rechts und links identisch. Von oben 13,5 cm

Setzen Sie das Windschott als erstes in die hinteren Befestigungshülsen und dann die Klick in Befestigung in die seitlichen Hülsen

An den Seiten mit Klick In in den Montagehülsen befestigen:



Technische Änderungen vorbehalten
Schrauben + Muttern in regelmäßigen Abständen nachziehen.
Artikel kann abweichend wie in der Einbauanleitung aussehen.

EBA –QS: Rev : 00 Weyer
Stand 13.11.2009
Freigabe Weyer QS/ QMB :
QS –MB 13.11.2009